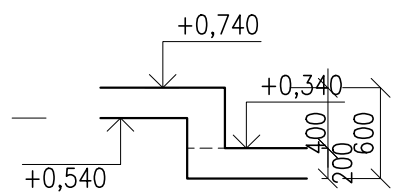
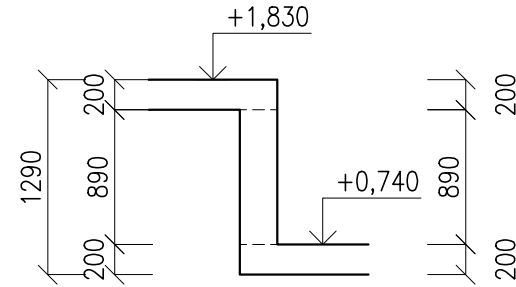


- ① DISTANČNÍ DESKA TL. 15mm, VÝŠKA 200 mm 4,1m
- ② LOŽISKO STĚNA/STROPNÍ DESKA, VÝŠKA PRVKU 200mm, V= 35 kN 4x
- ③ LOŽISKO RAMENO/STROPNÍ DESKA, VÝŠKA PRVKU 200mm, V= 50 kN 2x
- ④ DISTANČNÍ DESKA TL. 15mm, VÝŠKA 400 mm 13,1m

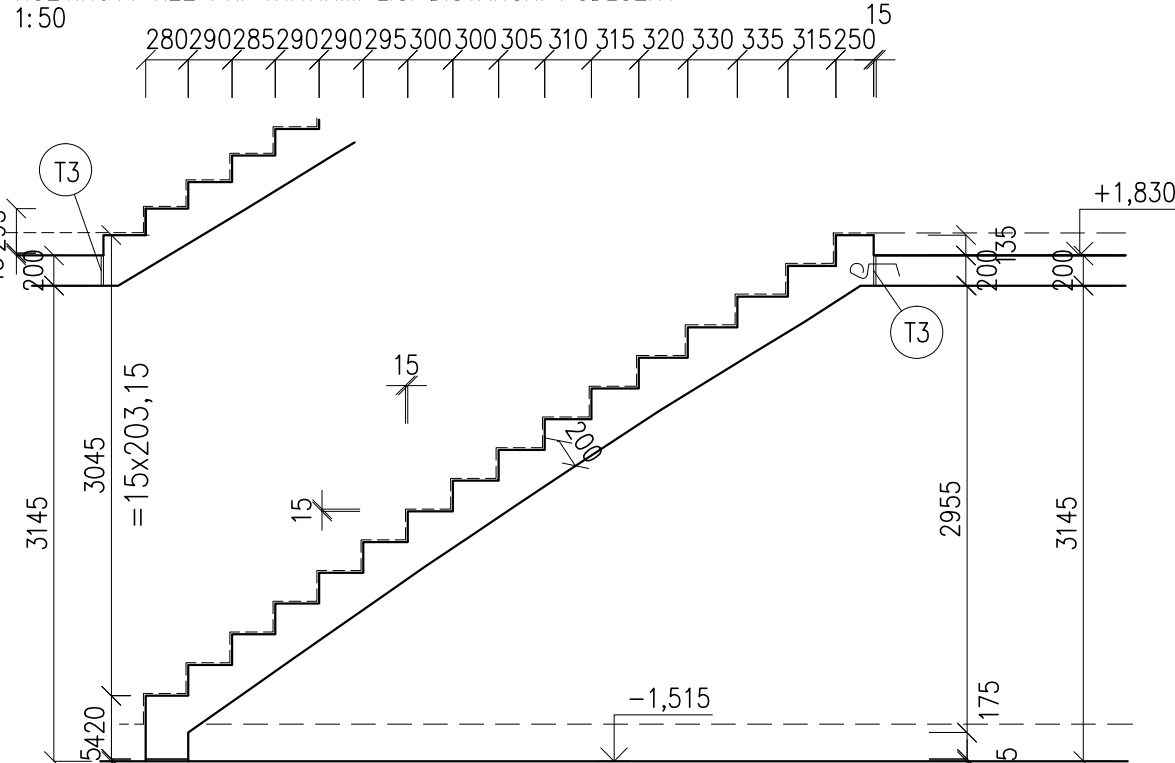
ŘEZ 1
1:50



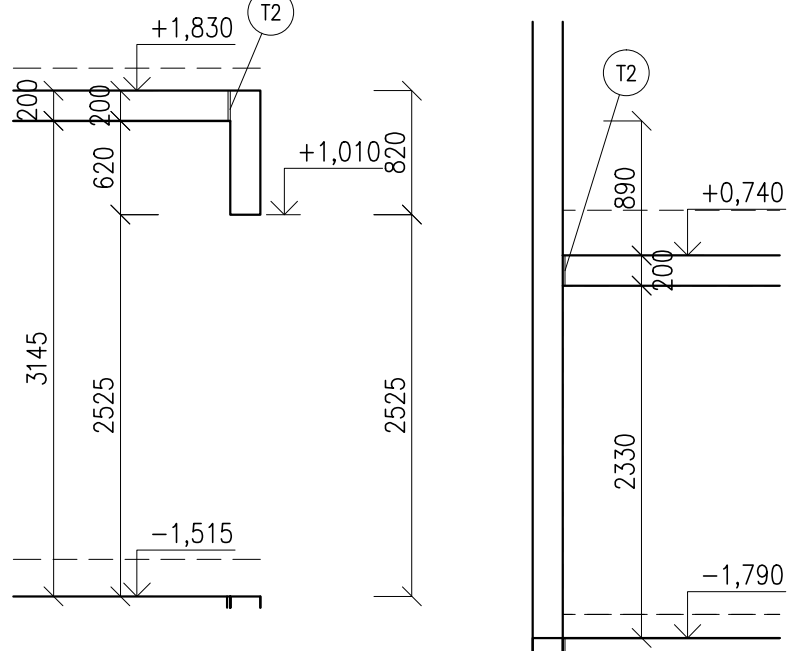
ŘEZ 2
1:50



ŘEZ 3
1:50



ŘEZ 4
1:50



LEGENDA

- ŽELEZOBETONOVÉ STĚNY BETONOVANÉ DO ZTRACENÉHO BEDNĚNÍ
- ŽELEZOBETON
- X,XXX HORNÍ LIC ŽELEZOBETONOVÉ KONSTRUKCE
- X,XXX DOLNÍ LIC ŽELEZOBETONOVÉ KONSTRUKCE

BETON C30/37 XC1 STROPNÍ DESKA
C25/30 XC1 STĚNY

VÝZTUŽ B 500B, B 500A (KARI SÍŤ)
KONTROLNÍ TŘÍDA 2 DLE ČSN EN 13670

VŠECHNY POUŽITÉ MATERIÁLY MUSÍ SPLŇOVAT POŽADAVKY TECHNICKÝCH NOREM
A PŘÍSLUŠNÉ LEGISLATIVY ČESKÉ REPUBLIKY.
VŠECHNY VÝROBKY MUSÍ BÝT POUŽITY V SOULADU S TECHNICKÝMI LISTY VÝROBCŮ.

POZNÁMKY

- PŘEKLADY NAD OTVORY BUDOU TVOŘENY SYSTÉMOVÝMI PŘEKLADY, POKUD NEBUDE ŘEČENO JINAK
- NEZAKRESLENÉ ZDĚNÉ STĚNY NEJSOU UVAŽOVÁNY JAKO NOSNÉ, BUDOU PROVÁDĚNY
- AŽ PO BETONÁŽI STROPNÍ DESKY, NEBO MUSÍ BÝT PONECHÁNA MEZERA MEZI NENOSNÝM ZDIVEM A STROPNÍ DESKOU MIN 15MM, PŘED PROVÁDĚNÍM OMÍTEK MUSÍ BÝT ZDIVO VYKLINOVÁNO VŮČI STROPU
- VEŠKERÉ ZDIVO MUSÍ BÝT VZÁJEMNĚ PROVÁZÁNO (POPR. PROPOJENO KOTVÍCÍMI PÁSKY)
- ZDIVO NA STYKU S ŽB STĚNAMI VLEPOVANOU VÝZTUŽÍ ØR6 V KAŽDÉ DRUHÉ LOŽNÉ SPÁŘE, DÉLKA PRUTŮ 400MM (100MM ZALEPIT CHEMICKOU KOTVOU DO ŽB STĚNY)
- OTVORY, KTERÉ NEJSOU VYKRESLENY VE VÝKRESU TVARU, NUTNO ODSOUHLASIT STATIKEM STAVBY
- ODHLUČNĚNÍ SCHODIŠTĚ A VÝTAHOVÉ ŠÁCHTY MUSÍ BÝT PROVEDENO TAK, ABY NEVZNIKALY AKUSTICKÉ MOSTY
- STĚNY NESMÍ BÝT PŘEBETONOVÁNY NAD DOLNÍ LIC BEDNĚNÍ STROPNÍ DESKY, POKUD BUDOU PŘEBETONOVÁNY, ODBOURAT NA POŽADOVANOU VÝŠKU
- ŠÁCHTY BUDOU PO PROVEDENÍ ROZVODŮ DOBETONOVÁNY
- STĚNY Z ZTRACENÉHO BEDNĚNÍ LZE ZAMĚNIT ZA STĚNY Z MONOLITICKÉHO ŽELEZOBETONU

±0,000 = 219,400 m.n.m.			
ZODPOVĚDNÝ PROJEKTANT	ING. ALEŠ KÍKA	Ing. Aleš Kíka STATIKA A DYNAMIKA STAVEB ČKAIT 1104138	
VYPRACOVAL	ING. ALEŠ KÍKA		
INVESTOR	MĚSTO ŠLAPANICE, MASÁRYKOVO NÁMĚSTÍ 100/7, 664 51 ŠLAPANICE		
NÁZEV AKCE		PARÉ	
PROJEKT BUDOVY V ČECHOVĚ ULICI VE ŠLAPANICÍCH			
NA PARCELÁCH Č. 772/1, 772/2, 772/3, 773, 745, 746, K.Ú. ŠLAPANICE U BRNA [762792]			
D	DOKUMENTACE OBJEKTU A TECHNICKÝCH A TECHNOLOG. ZAŘÍZENÍ	DATUM	08/2023
D.1	DOKUMENTACE STAVEBNÍHO NEBO INŽENÝRSKÉHO OBJEKTU	STUPEŇ	DPS
D.1.2 STAVEBNÍ KONSTRUKČNÍ ŘEŠENÍ			
NÁZEV VÝKRESU		MĚŘÍTKO	Č. VÝKRESU
Konstrukce 1.PP - tvar		1:50	103